

Nr 02
II 2023

KRASNA LOVE WIEŚCI

ISSN 2720-6033

PEWNEJ NOCY, PODCZAS BUSZOWANIA W ZAKAMARKACH DOMU W TOWARZYSTWIE HALINKI, NIESPODZIEWANIE STANĄŁ NA CZYMŚ, CO OKAZAŁO SIĘ ZABAWKOWYM TRAMWAJEM. UZNAŁ, ŻE TO GENIALNY POMYSŁ NA ŻYCIE, I OD TEJ PORY WIĘKSZĄ CZĘŚĆ DOBY SPĘDZA NA TRAMWAJOWYM DACHU. CZĘSTO ODWIEDZA HALINKĘ, BY ZAMĘCZAĆ JĄ OPowieściami o PANTOGRAFACH.

KRASNAŁ ŚWIETLIK

HALINKA RYBIK NIE PODZIELA MIŁOŚCI ŚWIETLIKA DO MIEJSKICH POJAZDÓW SZYNOWYCH. JEJ PASJA DO OKRUSZKÓW I PAPROSKÓW SPRAWIA, ŻE NAJLEPIEJ CZUJE SIĘ W DOMU. LUBI ŚWIETLIKA, ALE MÓGŁBY JUŻ NIE PAPLAĆ I ZAMIAST TEGO POSŁUCHAĆ, JAK WILGOĆ CUDOWNIE SKRAPLA SIĘ W ŁAZIENCIE.

O TYM, JAK SIĘ ZMIENIA WROCŁAW, CO NOWEGO TU POWSTAJE I CZY PO MIEŚCIE JEŹDZIŁY TYLKO NIEBIESKIE TRAMWAJE?

HISTORIA O TYM, ŻE POWODEM KŁÓTNI PRAWIE WSZYSTKO BYWA, CZYLI O KOŚCIELE NA DACHU – HISTORIA NIEMAL PRAWDZIWA.

FERIE ZIMOWE ZA PASEM! A CO, JEŚLI ŚNIEGU NIE BĘDZIE? MAMY KILKA POMYSŁÓW, BO BAWIĆ SIĘ MOŻNA WSZĘDZIE!



KĄCIK
KRASNAŁA
ŻYCZLIWKA

TAJEMNICE
WROCŁAWIA



CO SIĘ
DZIEJE

WE WROCŁAWIU?

W MADREJ
GŁOWIE,

czyli zgadnij
krasnałowe
przystawie



B = D

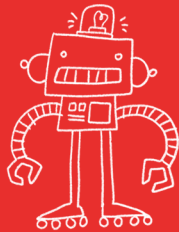


A = 0 AT

TO



G = PO



Y



DUŻO SIĘ DZIEJE!
W TYM ROKU MIASTO
ZNÓW WYPIĘKNIEJE.



NA DAWNYM BASTIONIE
SAKWOWYM NA TLE DO-
STOJĄCEJ KOLUMNADY
POPUSZCZE KOLEJNA
FONTANNA!



DLA TYCH, CO
MIESZKAJĄ NA BI-
SKUPINIE I SĘPOLNIE,
BUDOWANY JEST
SPECJALNY DROGO-
WY KORYTARZ, CZYLI
ALEJA WIELKIEJ
WYSYPY!

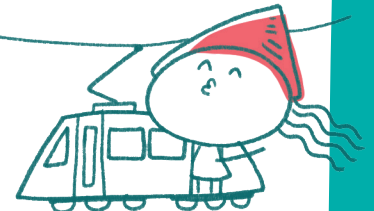
Więcej niż
100 mostów



WROCŁAW NAZYWA-
NY JEST MIASTEM
STU MOSTÓW, ALE
WKRÓTCE BĘDZIE ICH
JESZCZE WIĘCEJ!



W ODŚWIEŻONYM,
JASNYM KOSTIUMIE
POKAZAŁY SIĘ MOSTY
POMORSKIE!



MIESZKAŃCY NOWEGO
DWORU DOJADĄ NARESZ-
CIE DO CENTRUM MIASTA
TRAMWAJEM!



NIECH HRABINA SPOJRZY,
JAK PYSZNI SIĘ W SŁOŃ-
CU GMACH OPERY!

CÓŻ ZA ORZEŻWIA-
JĄCY NAPÓJ!

WYBORNIE!



SPOCONE DAMY
W DŁUGICH SUKNIACH,
WSPIAWSZY SIĘ PO KA-
MIENNYCH SCHODACH NA
TARAS, ZAŻYWAJĄ RELAK-
SU W CHŁODNYCH PODCIE-
NIACH KOLUMNADY.

Nad fosą, wkrótce nogi poniosą, na...

...BASTION SAKWOWY! KIEDYŚ W UPALNY DZIEŃ MOŻNA TU BYŁO
ZNALEŻĆ CIEN POD KOLUMNADĄ, PRZY SZUMIE WODY W FON-
TANNIE TROSKĘ POPLOTKOWAĆ, POPIJAJĄC PRZY TYM CHŁOD-
NE NAPOJE.

JUŻ WKRÓTCE (PO
REMONCIE) KRASNA-
ŁE ZORGANIZUJĄ NA
WZGÓRZU WIELKI
BAL. A CO! TROCHĘ
LUKSUSU KRASNA-
ŁOM SIĘ NALEŻY!



Maszkarony -
wodne stwory

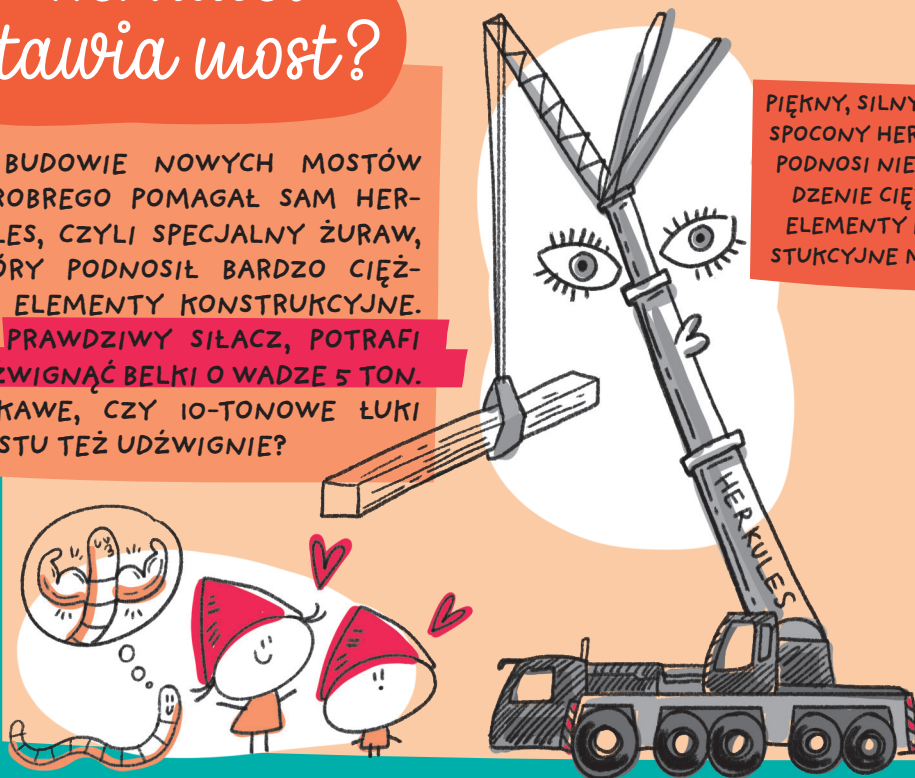
Z MOSTÓW POMORSKICH
ZNÓW PATRZY NA NAS
68 PAR ŚLEPI DZIWNYCH
RZECZNYCH STWORÓW.



Herkules stawia most?

W BUDOWIE NOWYCH MOSTÓW CHROBREGO POMAGAŁ SAM HERKULES, CZYLI SPECJALNY ŻURAW, KTÓRY PODNOŚIŁ BARDZO CIĘŻKIE ELEMENTY KONSTRUKCYJNE. TO PRAWDZIWY SIŁACZ, POTRAFI UDŹWIGNĄĆ BELKI O WADZE 5 TON. CIEKAWE, CZY 10-TONOWE ŁUKI MOSTU TEŻ UDŹWIGNIE?

PIĘKNY, SILNY I NIE-
SPOCONY HERKULES
PODNOŚI NIESTRU-
DZENIE CIĘŻKIE
ELEMENTY KON-
STUKCYJNE MOSTU.



KRASO WNICZEK

CZYLI SŁOWNICZEK
BAAARDZO
TRUUUUDNYCH
WYRAZÓW

INWESTYCJA MIEJSKA

przeznaczenie pieniędzy na bu-
dowę, rozbudowę lub odnowie-
nie jakiegoś obiektu w mieście
(np. przedszkola, mostu) albo w
celu polepszenia życia miesz-
kańców (np. rozwój transportu
miejskiego)



Krasnoludek na patrona!

Z TAKIM HASŁEM WYSTĄ-
PIŁY WROCŁAWSKIE KRA-
SNOLUDKI DO PREZYDENTA
WROCŁAWIA. MIASTO BUDU-
JE BOWIEM NOWOCZESNĄ
SZKOŁĘ I PRZEDSZKOLE
PRZY ULICY ASFALTOWEJ.



SZKOŁA PODSTAWOWA
IMIENIA PAPY KRASNALA

TO OCZYWISTE!



PRZEDSZKOLE
IMIENIA KRASNALO-
WEGO MALEŃSTWA

WYRAŻAM
ZGODĘ.



AQUAPARK IMIENIA
KRASNALA PLUMPLUMKA

NAREZCIE, WY-
ZNAWCY! ODDA-
WAJECIE MI CZEŚĆ!

PRZYJMUJĘ
OFIARY W MISAACH
ŻELKACH!

BENEDYKTYŃSKA PRACA

zajęcie, zadanie wymagające
dużej cierpliwości i dokładności



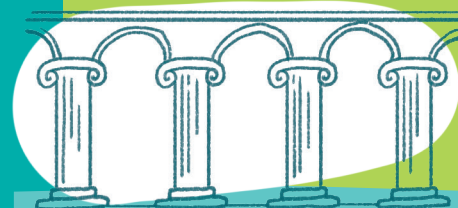
HERKULES

bohater mitologiczny o nie-
zwyczajnej sile; miał do wykonania
dwanaście niezwykle trudnych
prac; imieniem siłacza nazwano
podnośnik służący do dźwigania
ciężarów

KAMIENNE ELE-
MENTY MOSTU
ODSŁONIĘTO, A POTEM
DOKŁADNIE OCZYSZ-
CZONO PIASKOWIEC,
Z KTÓREGO ZOSTAŁY
WYKONANE.



TO BYŁA PRAW-
DZIWIE BENE-
DYKTYŃSKA
PRACA, ALE SIĘ
OPLACIŁA. MOST,
KTÓRY MA JUŻ
118 LAT (NIE DO
WIARY!), WYGLĄ-
DA JAK NOWY.



KOLUMNADA

rząd kolumn połączonych ze sobą
(np. łukami), często wykorzystywany
jako dekoracja parków lub placów



Kościół na kościele

w rolach
głównych

Wiele lat trwały kłótnie pomiędzy



i



. Wreszcie



postanowił zakończyć spory, a widocznym znakiem pojednania miał być nowy kościół na

Ostrowie Tumskim.  dał pieniądze na budowę świątyni i dlatego to on wybrał jej

patrona, został nim św. Bartłomiej.

Na rozkaz  szybko przystąpiono do pracy. Robotnicy kopali głębokie fundamenty,

bo świątynia miała być wielka.  pragnął, aby była też jedną z najpiękniejszych

w całym księstwie.

Gdy Janek wbił kolejny raz łopatę w ziemię, zauważył na dnie coś dziwnego. Podniósł przed-

miot i wykrzyknął:

– Ludzie, patrzcie, korzeń, ale jaki niezwykły! Przypomina kształtem krzyż.

– A tu pod krzyżem stoją dwie postacie, pewnie Maria i Jan – powiedział jeden z robotników,

biorąc korzeń do ręki.

– To na pewno jest jakiś znak z nieba – stwierdził bez wahania najstarszy z pracujących męż-

czyn.

– Nie ma co gadać. Chodźmy z tym do  ! – Majster wziął korzeń i ruszył pewnie do

biskupiego pałacu.

HENRYK IV

KSIĄŻĘ WROCŁAWSKI, ZWANY PROBUSEM ALBO PRAWYM, CHOĆ JAK SIĘ PRZEKONACIE, POTRAFIŁ BYĆ TEŻ HOJNY



TOMASZ II

BISKUP WROCŁAWSKI, KTÓRY Z KSIĘCIEM CZĘSTO DARŁ KOTY O TO, CZYJA WŁADZA JEST WAŻNIEJSZA



korzeń obejrzał dokładnie, wysłuchał majstra, a potem orzekł, że niewątpliwie

jest to boski znak, a jak wiadomo, „z wolą nieba zawsze zgadzać się trzeba” i dlatego... należy

zmienić wezwanie kościoła.

Szybko doniesiono  o decyzji

. Przecież ledwo zakończył się ich spór, a tu

już był kolejny powód do zwady. „Jak  mógł zmienić moją decyzję! Upokorzył

mnie! Toż dla podwładnych stanę się tematem kpini!” – myślał ,

a krew ze wzburzenia zaczęła w nim kipieć.

Nie wiadomo, jak by się to wszystko skończyło, gdyby nie papież, do którego uszu dotarła

wieść o kolejnej kłótni  z .

Papieski wysłannik zapoznał się ze sprawą i szybko znalazł rozwiązanie.

– Zbudujcie dwa kościoły. Jeden nad drugim. Pierwszy, zgodnie z wolą ,

będzie miał za patrona Świętego Bartłomieja, zaś drugi, tak jak chce ,

będzie świątynią Świętego Krzyża.

Choć decyzja ta nie zachwyciła ani ,

ani , musieli się z nią zgodzić.

Budowę szybko ukończono, a kościół był naprawdę piękny.

Do dzisiaj każdy, aby wejść do górnego kościoła, pokonuje ponad dwadzieścia schodków, a

do dolnej świątyni schodzi po siedemnastu stopniach.



Luty

KRASNALE (I LUDZIE) URODZONE W LUTYM TAK JAK DAWNI RYCCERZE KIERUJĄ SIĘ W ŻYCIU KODEKSEM HONOROWYM. CENIĄ UCZCIWOŚĆ I BRZYDZĄ SIĘ KŁAMSTWEM. GDY PRZYŁAPIĄ KOGOŚ NA OSZUSTWIE (A JAK WIECIE, KŁAMSTWO MA KRÓTKIE NOGI), MAJĄ PROBLEM, BY ZAUFAC MU PONOWNIE.

SĄ Z NATURY SPOKOJNE, CIERPLIWE I POGodne. Z ŻYCIA CZERPIĄ PRZYJEMNOŚCI PEŁNYMI GARŚCIAMI. GDY W CIEPŁY WIOSENNY WIECZÓR NAD SZEMRZĄCYM STRUMYKIEM WYGODNIE ZASIADĄ PRZY DOBREJ KOLACJI, MOŻNA USŁYSZEĆ, JAK MÓWIĄ Z ZADOWOLENIEM: „I TO JEST ŻYCIE!”

Urodziny!

4
LUTEGO
1943

WANDA
RUTKIEWICZ
PIERWSZA KOBIETA,
KTÓRA ZDOBYŁA
SZCZYT K2 (8611 m)

5
LUTEGO
1985

CRISTIANO
RONALDO
PORTUGALSKI NAPASTNIK,
JEDEN Z NAJLEPSZYCH PIŁ-
KARZY NA ŚWIECIE

11
LUTEGO
1847

TOMASZ
EDISON
AMERYKAŃSKI WYNAŁAZCA,
OPATENTOWAŁ TYSIĄC WY-
NALAZKÓW, NP. ŻARÓWKĘ

18
LUTEGO
1373

JADWIGA
ANDEGAWENSKA
PIERWSZA KOBIETA KO-
RONOWANA NA KRÓLA
POLSKI; ZOSTAŁA ŚWIĘTĄ

19
LUTEGO
1473

Mikołaj Kopernik

z zawodu:
MEDYK
DYPLOMAT
ASTRONOM

„Wstrzymał Słońce,
ruszył Ziemię”



O OBROTACH SFER JARZYNOWYCH

CZYLI KOSMICZNA
WYKREŚLANKA

WYKREŚL Z TEKSTU
WSZYSTKIE SŁOWA ZWIĄ-
ZANE Z WARZYWAMI

MIKOŁAJ KOPERNIK MA OGÓRKA WE WROCŁAWIU SWOJĄ POMIDOROWĄ ULICĘ, JEGO IMIENIEM NAZWANO KAPUSTĘ, LOTNISKO, BRUKSELKĘ I SZKOŁĘ. NAD MIEJSKĄ FASOLOWĄ FOSĄ STOI BURACZANY PÓMNIK PRZEDSTAWIAJĄCY POSTAĆ KUKURYDZY – SŁYNNEGO ASTRONOMA. W SWOIM NAJWAŻNIEJSZYM KALAFIOROWYM DZIELE: „O CEBULI OBROTACH KABACZKÓW SFER NIEBIESKICH” UDOWODNIŁ SWOJĄ TEORIĘ KALAREPY:

„TAK WIĘC POMIDOR ZAPRAWDĘ SŁOŃCE, JAKBY NA CEBULI TRONIE NIEBIESKIM ZASIADAJĄC, KIERUJE BROKUŁÓW RODZINĄ PLANET KRZĄTAJĄCYCH SIĘ DOKOŁA BRUKSELKI”.



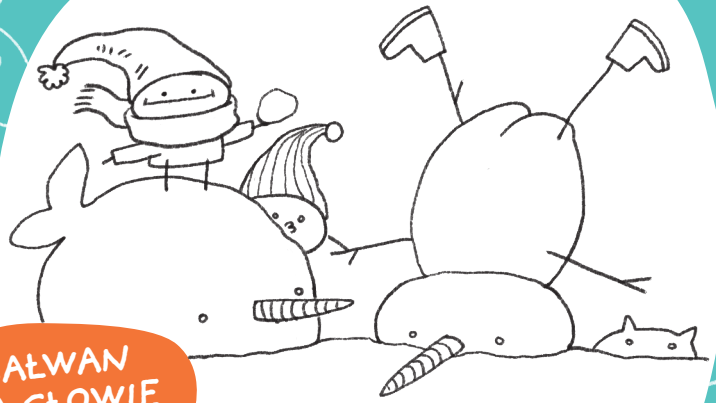
A TO CIEKAWO

NA NASZEJ PLANECIE, ZIEMI, ŻYJE OKOŁO 8 MILIARDÓW LUDZI. ROK MA 365 DNI, A TO ZNAaczy, że tego samego dnia urodziny obcho-
dzą prawie 22 miliony ludzi (22 000 000).



Śnieżne
szaleństwo

**BALWAN
NA GŁOWIE**



LEPIENIE BALWANA JEST FAJNĄ ZABAWĄ, ALE MOŻE TYM RAZEM POSTAWICIE BALWANA NA GŁOWIE? ALBO ZROBICIE ŚNIEŻNĄ PŁASKORZEZBĘ WIELORYBA, ALBO ULEPIĆ ZE ŚNIEGU GROZNEGO BIAŁEGO NIEDŹWIEDZIA?



**KOLOROWY
ŚNIEG**

NALEJCIE WODY DO BUTELKI Z NAKRĘTKĄ Z DZIÓBKIM I DODAJCIE SPOŻYWCZY BARWNIK. TAKĄ WODNĄ FARBĄ MOŻNA NA ŚWIEŻYM ŚNIEGU MALOWAĆ KOLOROWE MOTYLE, KWIATY I SAMOCHODY.

**POSZUKIWACZE
SKARBÓW**

POPROŚCIE RODZICÓW, ABY ZAKOPALI W GŁĘBOKIM ŚNIEGU RÓŻNE PRZEDMIOTY. JEŚLI JEST TO WIĘKSZY TEREN, MOGĄ ZAZNACZYĆ NA MAPIE POSZUKIWACZY SKARBÓW MIEJSCA, W KTÓRYCH JE UKRYLI. WEŹCIE ZE SOBĄ MAŁE ŁOPATKI I DO DZIAŁA!



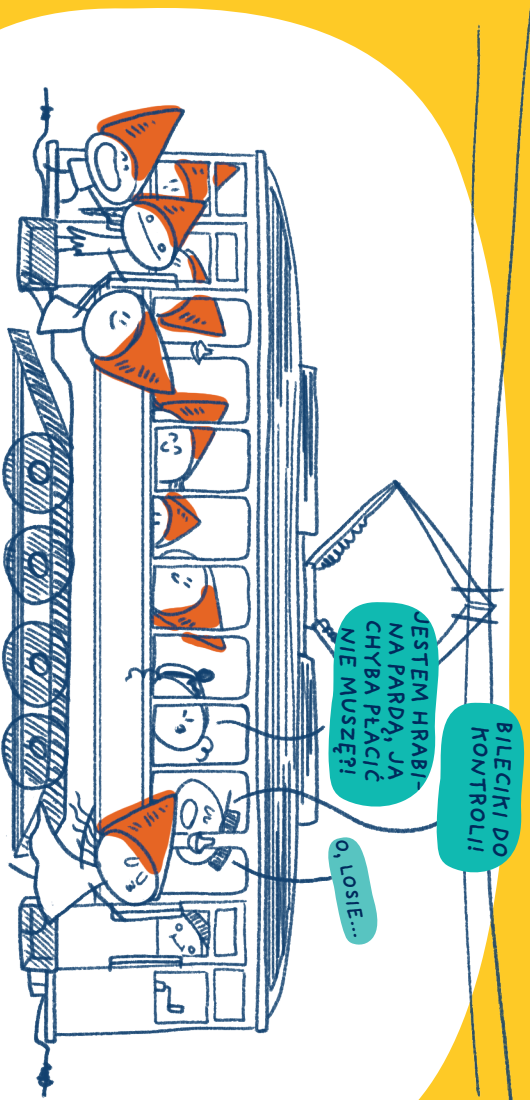
**ŁODOWE
SKARBY**

DO FOREMEK DO CIASTA NALEJCIE WODY I DODAJCIE SPOŻYWCZY BARWNIK. GDY JEST MRÓZ, WYSTAWCIE FOREMKI ZA OKNO, ABY WODA ZAMARZŁA. WYCIĄGNIJCIE KOLOROWY ŁÓD I UKRYJCIE GO W ŚNIEGU. TERAZ MOŻECIE POKAZAĆ SWÓJ SKARB ZAUFANYM OSOBOM. GDY ODGARNĄ DELIKATNIE ŚNIEG, UJRZĄ W BIAŁYM PUCHU... BŁYSZCZĄCĄ, KOLOROWĄ ŁÓDOWĄ GWIAZDĘ.

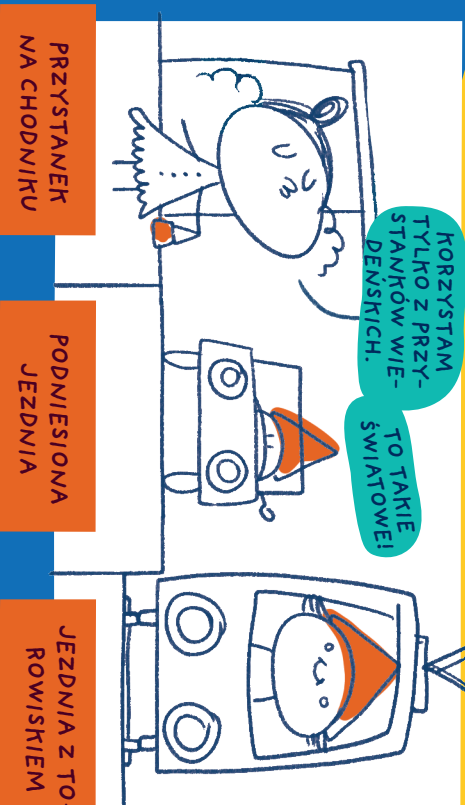
**TAJEMNICZE
ZNAKI**

POD WIEŻĄ WIDOKOWĄ LUB W POBLIŻU BUDYNKU WYDEPCZCIE W ŚNIEGU (NIEZBYT GŁĘBOKIM) ZA POMOCĄ ZNAKÓW, LITER LUB SYMBOLI JAKĄŚ INFORMACJĘ, KTÓRĄ BĘDZIE MOŻNA ODCZYTAĆ DOPIERO Z PEWNEJ WYSOKOŚCI.

ZADANIE: ZNAJDŹCIE I POLICZCIE WSZYSTKIE BALWANY.



22 SIERPNIA 1945 ROKU WYJĘCHĄ NA TRASĘ PIERWSZY PO II WOJNIE ŚWIATOWEJ TRAMWAJ.



PRZYSTANEK NA CHODNIKU

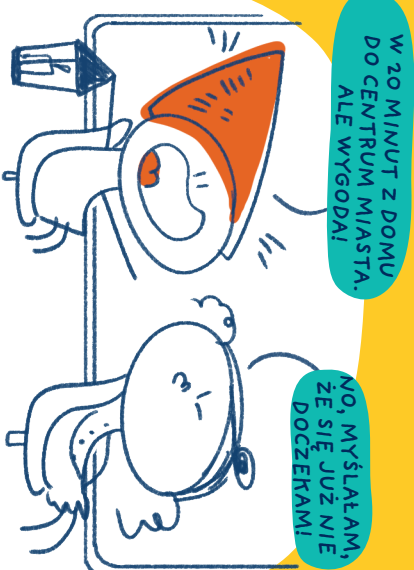
PODNIĘSIONA JEZDNIĄ

JEZDNIĄ Z TOROWISKIEM

Zadanie

KTÓRYCH SŁÓW NIE MOŻNA UŁOŻYĆ Z LITER WYRAZU PANTOGRAF?

- GROTA
- GRA
- PAN
- FRONT
- TARPAN
- FOTOGRAF
- FARBA
- RAFA
- FART
- GRAT
- TOR
- TOGA
- PANDA
- NAGRODA
- GRAT
- TANGO
- GAPA



NO, MYŚLAŁAM, ŻE SIĘ JUŻ NIE DOCCZEKAMI!

OD 1945 ROKU AŻ DO DZISIAJ CIĄGLE ROZ- BUDOWUJE SIĘ SIĘC TRAMWAJOWA; W TYM ROKU NOWA LINIA POŁĄCZY CEN- TRUM MIASTA Z NOWYM DWOREM.

Poziomo:

4



3



1



2

Bileciki!

1

2

3



1

Pionowo:

4

2



1

DZINI!

2



3

3

1

5

4

2

4

5





KĄCIK
MAGDY
DETEKTYW

niebieskie

Tramwaje

MKNĄ PO
SZYNACH...

TRALA-
TRALA-!

PARDON, ALE
WSZYSCY SIĘ
WY IDZIE PIE-
CHOTĄ.

UPSSI ZNOW
DZIURAI

PARDON, ALE
ŚNIADANIE MI
SIESZI

ZANIM SIĘ POJA-
WILY TRAMWA-
JE, JEJEDZONO
DOROZKAMI...

JAK TU CIASNO!
PARDON, I CO TO
ZA ZAPACHY!!!

MAMO, MAMO,
KON' ZROBIŁ
KUPIE!

LUB KONNYMI
OMNIBUSAMI.

NO, I TO JEST
NOWOCZESNOŚCI

ALE SIEDZENIA,
PARDON, DALEJ
TWARDE!



10 LIPCA 1877 ROKU WY-
RUSZYŁ NA WROCŁAW-
SKIE ULICE PIERWSZY
KONNY TRAMWAJ.

GRABI-
SZYŃSKA



14 CZERWCA 1893 ROKU
OTWARTO PIERWSZĄ
LINIĘ TRAMWAJU ELEK-
TRYCZNEGO.

RAKO-
WIEC

W TRAMWAJACH NIE MA KIEROWNICY!
MOTORNICZY KIERUJĄCY TRAMWAJEM KORZY-
STA Z RĘCZNEGO NASTAWNIKA, CZYLI DRĄŻKA,
ALBO Z PEDAŁÓW. NA PULPICIE MOTORNICZE-
GO ZNAJDUJE SIĘ MNÓSTWO HOŁOROWYCH
PRZYCISKÓW SŁUŻĄCYCH MIĘDZY INNYMI DO
OTWIERANIA I ZAMYKANIA DRZWI.

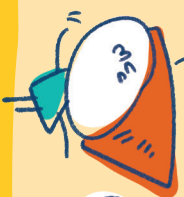


ILE GUZIKÓW!

A DO CZEGO TEN
CZERWONY?

NIE BĄDŹ TAKA CIE-
KAWA, BO KOCIEJU
MORDY DOSTANIESZ.

ZA KAŻDYM RAZEM,
GDY JESTEŚ NIE-
MILY DLA HALLINKI,
GDZIEŚ WE WROCŁA-
WIU WYHOŁEJJA SIĘ
TRAMWAJ!



PROSZĘ TRZYMAĆ SIĘ
UCHWYTÓW. LEWITACJA
DOZWOLONA DOPIERO PO
PRZEROCZENIU PRĘDKO-
ŚCI ŚWIATŁA!

UMIAGALI W POJEZ-
DZIE MOGĄ WYSTĘ-
POWAĆ LUDZIE!

I KRA-
SNOŁU-
DKI.

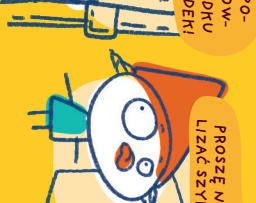
UMIAGALI MOŻESZ MÓWIĆ DO
KASOWNIKA, WSZYSTKIM OD
RAZU ZROBI SIĘ WESELE!



ZAKAZUJE SIĘ
CHUCHAWIA
NA WSPÓŁPA-
SAZERÓW!

PAMIĘTAJ! W RAZIE PO-
TRZEBY MÓW DO KASOW-
NIKA SZEPTEM. W ŚRODKU
MOŻE SPAĆ KRASNOŁUDEK!

PROSZĘ NIE
LIZAC SZYBY!

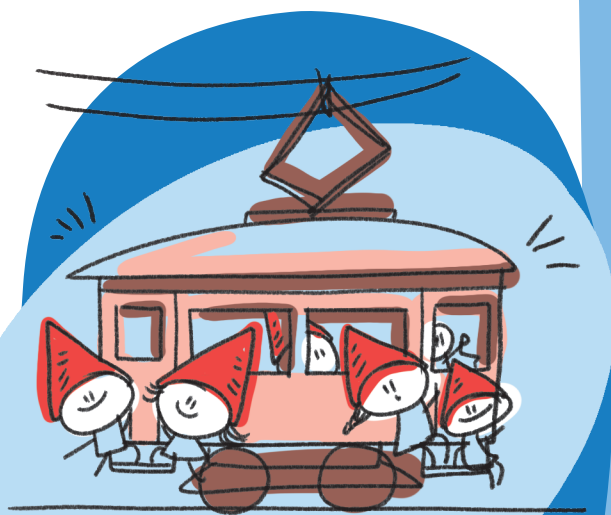




Czep się pan

TRAMWAJA

Radiowiec rozmawia z bohaterem numeru
Krasnalem Świetlikiem



DAWNIEJ LUDZIE BAR-
DZO CZĘSTO PODRÓ-
ŻOWALI UCZEPIENI
TRAMWAJU.

Siedzisz na dachu tramwaju i...

Mknę po szynach niebieskim tramwajem przez
wrocławskich ulic sto.
(zaczyna nucić „Wrocławską piosenkę”)

Czy wrocławskie tramwaje rzeczywiście zawsze
były niebieskie?

Nie, chociaż krasnale często tak myślą. Na po-
czątku wagony miały różne kolory, bo po kolorze
rozpoznawano właściciela linii tramwajowej. Kolor
wskazywał też, dokąd tramwaj jedzie. Dopiero
dużo później przemalowano je na niebiesko.

Ale „Jaś” i „Małgosia” oraz „Baba Jaga” są czer-
wone?

Bo to zabytkowe tramwaje. Jaś i Małgosia w bajce
byli jeszcze dziećmi, jednak wśród tramwajów to
są prawdziwe dinozaury! Mają ponad 120 lat. Ale
tramwajowi „Baba Jaga” będzie można zaśpiewać
„Sto lat” dopiero za sześć lat.

„Baba Jaga” młodsza od „Jasia” i „Małgosi”? To
dopiero! Czy każdy może przejechać się takim
tramwajem?

Jasne, zabytkowe wagony kursują na specjalnej li-
nii od wiosny do jesieni. Planuję zatrudnić się tam
jako konduktor. Dla miłośnika tramwajów to wy-
marzona praca.

Konduktor?

To była bardzo ważna osoba. W każdym tramwaju
sprzedawał i kasował bilety.

W takim razie do zobaczenia na pokładzie „Jasia”
lub „Małgosi”!





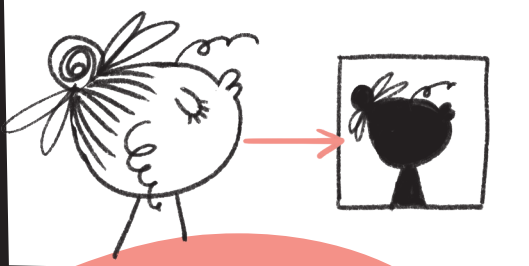
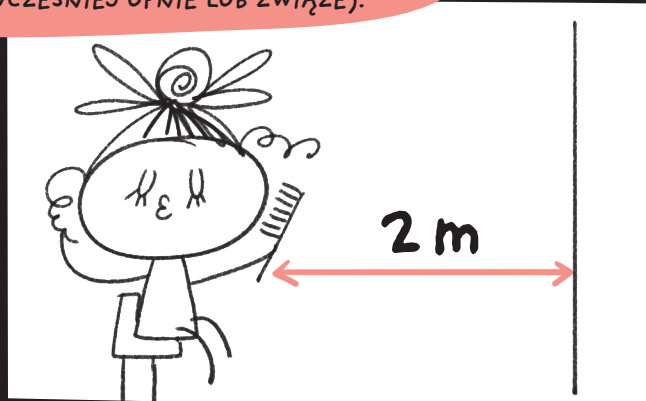
Sylwety

CZYLI
PIERWSZE
PORTRETY

PROFIL – TWARZ
WIDZIANA Z BOKU

1 POPROŚ OSOBE, KTÓREJ PORTRET CHCESZ WYKONAĆ, ABY USIADŁA NA WYSOKIM KRZEŚLE BOKIEM DO ŚCIANY W ODLEGŁOŚCI OKOŁO 2 METRÓW (JEŚLI MA DŁUGIE WŁOSY, NIECH JE WCZEŚNIEJ UPNIE LUB ZWIĄŻE).

2 USTAW LAMPKĘ Z MOCNĄ ŻARÓWKĄ TAK, ABY ŚWIATŁO PADAŁO NA WYSOKOŚCI GŁOWY OSOBY PORTRETOWANEJ, A Kształt Cienia BYŁ OSTRY.



3 PRZYMOCUJ DO ŚCIANY DUŻĄ KARTKĘ PAPIERU. NA KARTKĘ MA PADAĆ CIEŃ PROFILU PORTRETOWANEJ OSOBY.



4 OBRYSUJ Kształt GŁOWY I SZYI, KTÓRY ODBIJA SIĘ NA KARTCE. WYTNIJ Kształt, POMALUJ NA CZARNO I PRZYKLEJ NA BIAŁĄ KARTKĘ.

A TO CIEKAWÉ

CO MA WSPÓLNEGO SYLWETKA ZE SKĄPSTWEM?



Etienne
de Silhouette

SŁOWO „SYLWETA”, „SYLWETKA” POCHODZI OD NAZWISKA FRANCUSKIEGO POLITYKA – ETIENNE DE SILHOUETTE. WPROWADZAŁ REFORMY, KTÓRE POLEGAŁY NA OSZCZĘDZANIU I ZACISKANIU PASA. WIELE OSÓBOM SIĘ TO NIE PODobaŁO, DLATEGO ZACZĘTO ZŁOŚLIWIE NAZYWAĆ RÓŻNE „OSZCZĘDNOŚCIOWE” PRZEDMIOTY JEGO NAZWISKIEM. TAK POWSTAŁA NAZWA JEDNOBARWNYCH, WYCINANYCH PORTRETÓW – SYLWET, KTÓRYCH WYKONANIE KOSZTOWAŁO DUŻO MNIEJ NIŻ MALOWANYCH WIZERUNKÓW.

DO SWOICH PAPIEROWYCH SYLWET MOŻECIE PRZYKLEIĆ PATYCZKI I STWORZYĆ TEATR Cieni. ABY WYCZAROWAĆ Cienie RÓŻNYCH POSTACI, WYSTARCZĄ WAM TEŻ **WŁASNE DŁONIE**. JEŚLI SZUKACIE INSPIRACJI DO ZABAWY Cieniami, NA PEWNO PRZYDA WAM SIĘ KSIĄŻKA:

„CHIŃSKIE Cienie. Wesoła ZABAWA DLA WSZYSTKICH”,
wyd. ART Egmont, Warszawa 2017.

CHIŃSKIE Cienie

wesoła zabawa dla wszystkich



KĄCIK
KRASNAŁA
BIBLIOFILA



ŚNIEŻYNKI

PODOBNO NIE MA DWÓCH TAKICH SAMYCH GWIAZDEK ŚNIEGOWYCH. ALE U NAS SĄ I TO AŻ TRZY! ZNAJDŹ JE.

KĄCIK
KRASNALICY
NIEZABUDKI



ZIMOWE DODAWANKO

$$\begin{aligned} \text{czapka} + \text{czapka} + \text{czapka} &= 18 \\ \text{skarpetki} + \text{skarpetki} + \text{czapka} &= 14 \\ \text{skarpetki} + \text{skarpetki} + \text{czapka} &= 20 \\ \text{czapka} + \text{skarpetki} + \text{skarpetki} &= ? \end{aligned}$$

$$\begin{aligned} \text{saneczki} + \text{saneczki} + \text{saneczki} + \text{saneczki} &= 20 \\ \text{saneczki} + \text{narci} + \text{narci} + \text{narci} &= 23 \\ \text{saneczki} + \text{buty} + \text{buty} + \text{narci} &= 19 \\ \text{saneczki} + \text{buty} + \text{narci} + \text{narci} &= ? \end{aligned}$$

I DZIELONKO,
I MNÓŻONKO.



KONKURS z nagrodami!

WYKONAJ CZYJĄŚ SYLWETĘ WEDŁUG INSTRUKCJI KRASNAŁA VINCENTA (STR. 11). MOŻESZ ZROBIĆ DLA NIEJ RAMKĘ I POWIESIĆ PORTRET NA ŚCIANIE. ZRÓB ZDJĘCIE PORTERU I WYŚLIJ NA ADRES: KRASNALE@UM.WROC.PL DO 28 LUTEGO 2023 ROKU. NAJCIEKAWSZE PRACE ZOSTANĄ NAGRODZONE!